



GAT MONTHLY MEMBERSHIP PROGRESS REPORT

Results as of: 9/30/2022

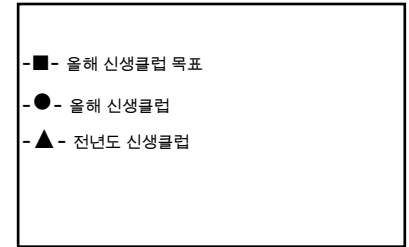
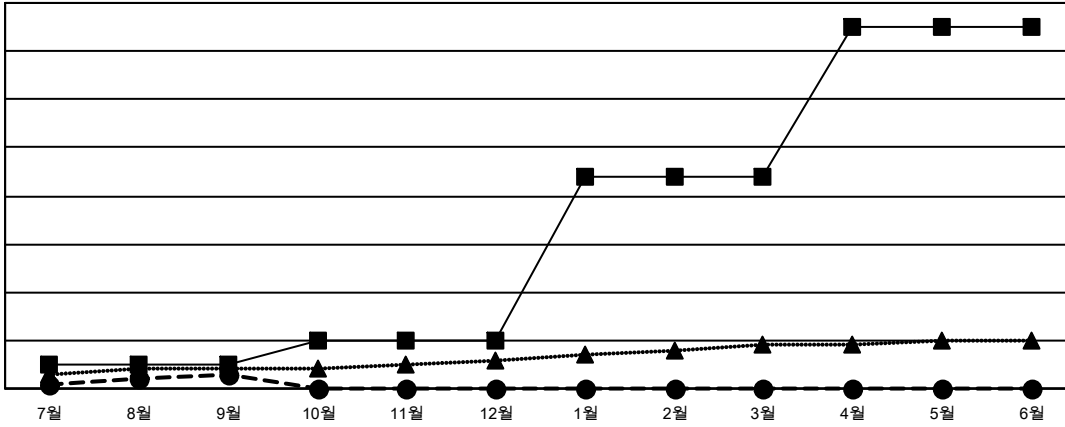
Multiple District 356

LOCATION: REPUBLIC OF KOREA

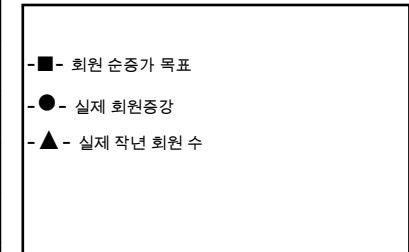
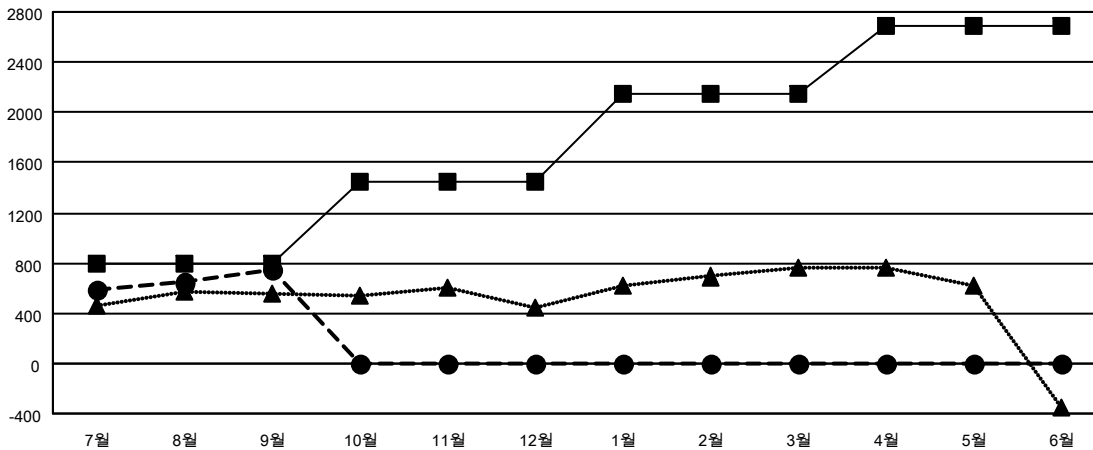
클럽			
결과- 2022-2023			
사분기	신생클럽 목표	신생클럽	해산된 클럽
7월/8월/9월	5	3	2
10월/11월/12월	5	0	0
1월/2월/3월	34	0	0
4월/5월/6월	31	0	0

회원 1인당			
결과- 2022-2023			
사분기	회원 순증가 목표	실제 회원증강	실제 퇴회 회원 수(전출입 포함)
7월/8월/9월	795	1,439	641
10월/11월/12월	650	0	0
1월/2월/3월	703	0	0
4월/5월/6월	538	0	0

목표 및 누적 신생클럽 수



목표 및 누적 회원수



해산된 클럽: 2	
퇴회회원	
작고	20
클럽해산	0
기타	621
합계	641

1명 이상의 신입회원을 등록한 332 CLUBS OF 605

[누적 회원 데이터를 확인하시려면 여기에 클릭하십시오.](#)

성별 분포	
남성	18,342 (80.04%)
여성	4,574 (19.96%)
NON BINARY	0 (0.00%)
PREFER NOT TO ANSWER	0 (0.00%)
가족 단위 회원 총수	824
회비 절반을 지불하는 가족회원	469